

# グリーン通信

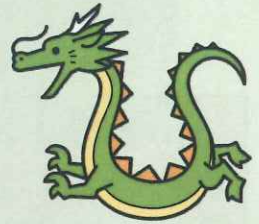
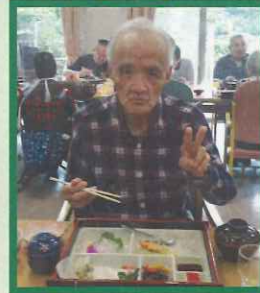


Vol.51

ゆく  
年くる  
年



今年、来年の  
年男・年女のみなさん



## 一年の思い出



節分



ひな祭り



花見



端午の節句



あじさい見学



七夕



みんなで作りました



お化粧で笑顔がさらに綺麗に

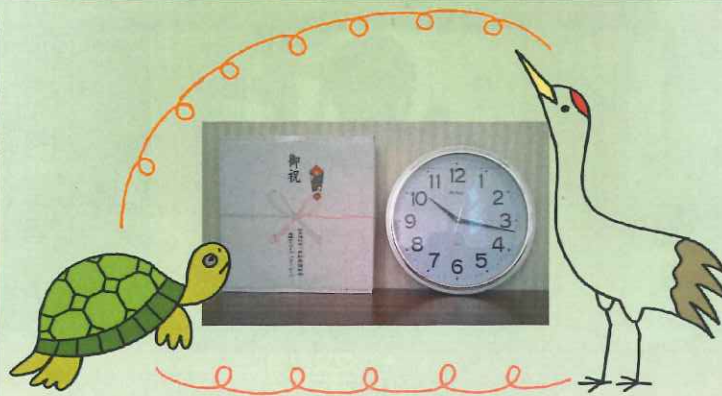


# 敬老祝賀会



9月18日（祝）の敬老祝賀会では、普段とは違う装いで、女性の方々はお化粧をして臨まれていました。事務局長や施設長のご挨拶では、ちょっと緊張した面持ちでしたが、その後は職員の催し物を皆さん楽しんでいらっしゃいました。

施設からの記念品は壁掛け時計です。一人ひとりにお渡しし、大変喜ばれていました。これからも皆様のご健康とご長寿をお祈り申し上げます。



美味しい食事に舌鼓



カンパニー





カニの釣れたよ〜!



なにが釣れるかな〜?



狙い撃ち!

タコゲット!



# 祭 納涼会 祭



なにがいきかな〜?

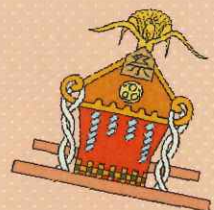


8月7日(月)  
納涼会を行いました。  
魚釣り、的あてをして  
楽しみました。  
景品選びもされ  
「どれにしようかな〜?」  
と楽しみながら選んで  
おられました。



# 世知原宮日

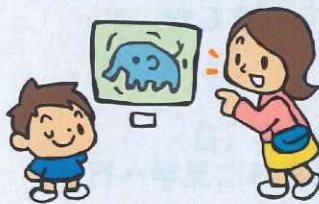
10月29日(日)  
世知原宮日に見学へ行  
きました。  
園児の踊りが可愛く、  
他の余興も迫力があり、  
楽しかったと言われてい  
ました。



# 世知原町民文化祭



11月3日(金)  
世知原町民文化祭へ行きました。  
利用者様に沢山の作品を作っていただきました。  
コスモスアートは職員と協力して仕上げました。



## 生け花

月に1回生花クラブがあり  
自己流で生けられています。  
「きれかね～」と皆さん  
笑顔で言われていました。  
みなさん花に負けず素敵な  
笑顔ですね！





# 豚汁と焼き鯖作り



豚汁と焼き鯖作りを行いました！  
皆さん生き活きと調理されていました♪



## 職員リレーインタビュー



松本静香 調理員

・勤務してどのくらいになられますか？

**6年目になります。**

・元気の秘訣はありますか？

**毎日、納豆とヨーグルトを食べています。気分転換に本を読んだり猫と遊びます。**

・グリーンホームに勤務して、一番印象に残っていること出来事、エピソードはありますか？

**夜間想定避難訓練で利用者さんを車イスごと2階から1階へ運んだことです。筋肉痛と関節痛で二度としたくないと思いました。**

・入所者のみなさんに何かひとこと！

**毎日食事をして楽しく長生きをしましょう！**

# 冬の食中毒

食中毒予防が必要なのは夏だけではありません。食中毒は1年を通じて発生します。特に冬はノロウイルスによる食中毒が増加します。ノロウイルスは、少量でも手や指、食品などを介して口から入ると、体の中で増殖し、腹痛や嘔吐、下痢などの食中毒の症状を引き起こします。

## 【ノロウイルス】

ノロウイルスは感染から発症までの時間（潜伏期間）は24～48時間です。主な症状は吐き気、嘔吐、腹痛、37℃～38℃の発熱などです。通常、これらの症状が1日～2日続いた後、治癒します。また、感染しても発症しない人や、軽い風邪のような症状で済む人もいます。しかし、持病のある人や乳幼児、高齢者などは脱水症状を起こしたり、症状が重くなったりするケースもあるので注意が必要です。

## 【感染経路】





ノロウイルスによる食中毒を予防するために、まず、知っておきたいのは、ノロウイルスはどこから感染するのかということです。ノロウイルスの感染経路は経口感染、接触感染、飛沫感染、空気感染があります。



## 【予防】

ノロウイルスによる食中毒を防ぐポイントは「持ち込まない」「つけない」「やっつける」「拡げない」の4つです。

## ノロウイルスによる食中毒予防のポイント

調理する人の健康管理	作業前などの手洗い	調理器具の消毒	食品の十分な加熱
<ul style="list-style-type: none"> <li>□ 普段から感染しないように食べ物や家族の健康状態に注意する</li> <li>□ 症状があるときは、食品を直接取扱う作業をしない</li> </ul> 	<ul style="list-style-type: none"> <li>□ 洗うタイミング                             <ul style="list-style-type: none"> <li>▶ トイレの後</li> <li>▶ 料理の盛り付けの前</li> <li>▶ 次の調理作業に入る前</li> </ul> </li> <li>□ 汚れの残りやすいところをていねいに                             <ul style="list-style-type: none"> <li>▶ 指先、指の間、爪の間</li> <li>▶ 親指の周り</li> <li>▶ 手首、手の甲</li> </ul> </li> </ul> 	<ul style="list-style-type: none"> <li>□ 洗剤などで十分に洗浄し、熱湯で加熱する方法など、これと同じ程度の効果がある方法で消毒する</li> </ul> 	<ul style="list-style-type: none"> <li>□ 中心部を85～90℃で90秒以上の加熱をする</li> </ul> <div style="border: 1px solid black; padding: 5px; display: inline-block;">             中心部 85～90℃         </div> 

### 正しい手の洗い方

手洗いのポイント  
・爪は短く切っておきましょう  
・時計や指輪は外しておきましょう



### 編集後記

令和5年も残りわずかとなってまいりました。今年は行事で外出する機会も増え、久々の外出をととても楽しまれていたように思います。インフルエンザが今年は1年を通して流行していますが、健康面に気をつけ少しでも多くの楽しみ・活気ある生活を皆様を送れるように精一杯支援してまいります。来年もグリーンホームをよろしく願いいたします。

広報委員会

### お知らせ

福祉サービスに関わる苦情について、令和5年8月1日から令和5年11月30日までの間に、苦情に関する申し出はありませんでした。

今後とも福祉サービスの向上に努めていきたいと思っております。

苦情処理委員会